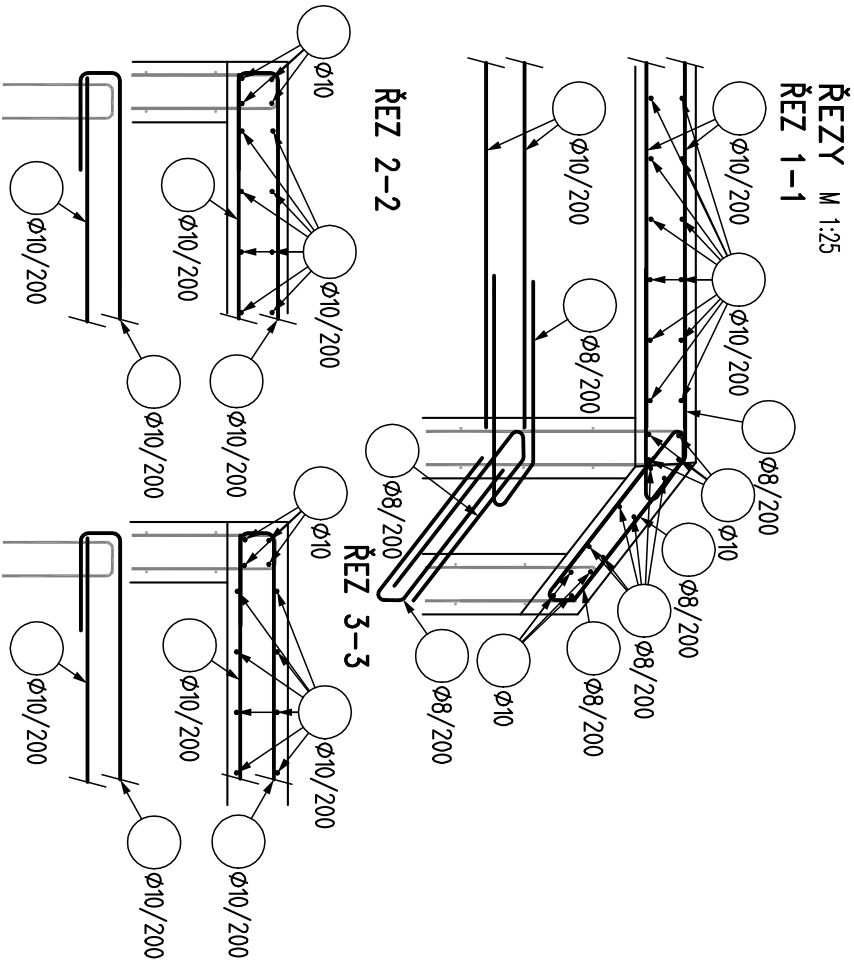
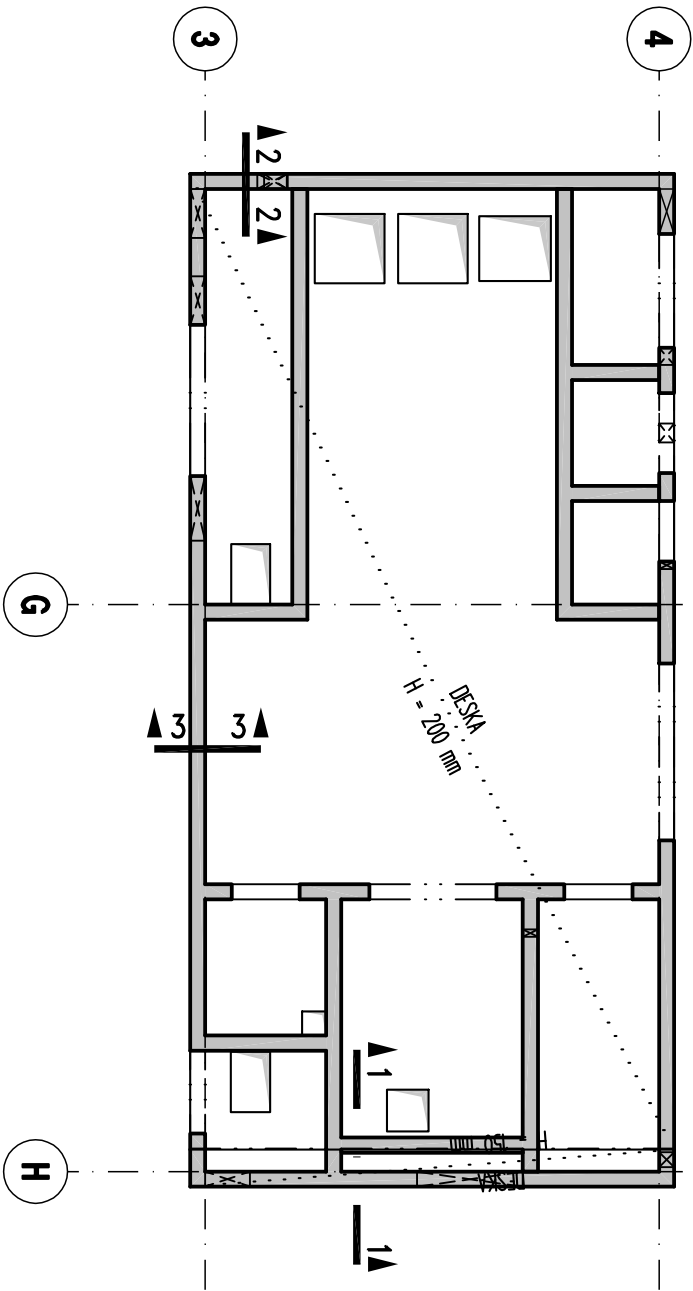


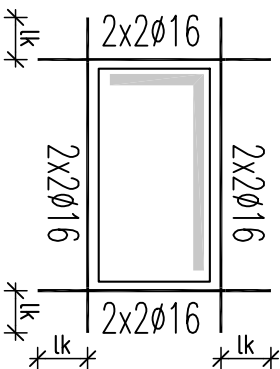
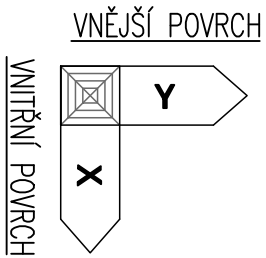
STROPNÍ DESKA 5.NP

M 1:100



ZÁKLADNÍ RASTR Ø10/200

LEMOVÁNÍ PROSTUPU – pokud není vyznačeno jinak



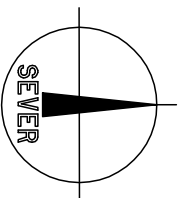
KRYTÍ VÝŽIŽE

STROPNÍ DESKA

Krytí dolní Cnom 25 mm
Krytí horní Cnom 25 mm

POZNÁMKY:

DĚLKY PŘÍLOŽEK – délky vyznačené oblastí ve výkrese jsou konečné včetně kotveníh délek příložky v místě prostupu rozesunout!!!






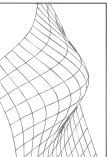
Souřadnicový systém : JTSK
Výškový systém : Bpv
±0,000=289,70 m.n.m.

OBJEDNATEL :

KRÁLOVÉHRADECKÝ KRAJ,
PIVOVARSKÉ NÁMĚSTÍ 1245
500 03 HRADEC KRÁLOVÉ



VEDOUČÍ PROJEKTANT		ING. ONDŘEJ FABIÁN	
ZODP. PROJEKTANT		ING. ONDŘEJ FABIÁN	
VYPRACOVAL		Ing.P.Škapa	
KONTROLOVAL		Ing.H.Šeligová	
KRAJ : KRÁLOVÉHRADECKÝ		STAV. ÚŘAD : JIČÍN	
NÁZEV AKCE : NOVOSTAVBA PAVILONU "A" (STAVEBNÍ ÚPRAVY Č.P. 511 PRO LABORATOŘE A ONKOLOGII OBLASTNÍ NEMOCNICE JIČÍN A.S.)			
NÁZEV OBJEKTU : SO 01 BUDOVA A		ČÁST : STAVEBNÉ KONSTRUKČNÍ ŘEŠENÍ	
NÁZEV PŘÍLOHY : SCHÉMA VÝŽTUŽE DESKA 5.NP			
Č. PŘÍLOHY : 15033-DPS-D.1.2.1-SO 01 - 112			

(c) RECOC s.r.o. tel. +420 251 624 661 Seydlerova 2451/8 CZ 158 00 Praha 5		www.recoc.cz	
středisko OSTRAVA tel. +420 596 632 476 28. října 864/273 CZ 709 00 Ostrava		ostrov@recoc.cz	
S.A.O. - STAVOKA VIMPERK			

STUPĚŇ	DPS		
DATUM	11/2016		
FORMAT/POČET STR.	2 A4		
MĚŘÍTKO	1 : 100		
ARCHIVNÍ ČÍSLO			
Č. ZAK.	15033	ČÍSLO	
SOUBOR	DWG	SOUPRAVY	